

# Ahnen, Ahnenforschung, Genogramm, Aufstellung; Meine Ahnen in mir



Ob es uns erfreut oder nicht - eine Hälfte unserer Gene stammt von der **Mutter**, die andere vom **Vater**. Es wirken aber noch andere Kräfte auf uns ein - die unserer **Ahnen**. Subtil, unbewusst, daher umso stärker.

Diese Kräfte wirken gut, sie geben Kraft. Sie können ebenso stören und ein erfülltes Leben verhindern.

## Vom Schädlichen lösen, Kraftvolles nutzen

Der Genetik sind wir nicht ausgeliefert, wie das die **Epigenetik** (s. [“Das Geschenk der Epigenetik”](#)) beweist. Wir lesen nicht alle genetischen Informationen ab und wir haben einen Einfluss darauf, was aus dem genetischen Code wirken kann.

Werden uns die Geschehnisse unserer Ahnen bewusst, auch – oder besonders – die nicht so ruhmreichen, so können wir auf deren Wirkung auf unser Leben Einfluss nehmen.

Wir können uns also von den schädlichen Erbschaften, den körperlichen und den seelischen, lösen und die kraftvollen nutzen.

Ahnen/Genogramm Jan Norman & Monika Schulze

[Ahnenforschung \(Genealogie\)](#)



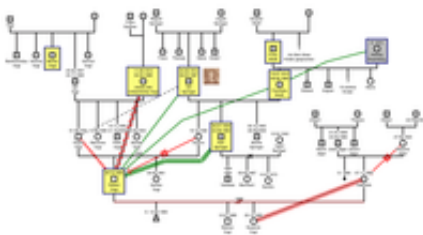
Die Ahnenforschung (Genealogie) kann als Hobby, aus reiner Neugier oder aus systemischen Gründen betrieben werden. Interessante Erkenntnisse liefert sie immer.

Die Kenntnis der eigenen Wurzeln und der prägenden Ereignisse in den Ahnenreihen wirft ein helles Licht auf das eigene Leben und Tun. So manche logisch nicht erklärbare Verhaltensweise offenbart ihre systemischen Wurzeln.

[Weiterlesen ... Ahnenforschung \(Genealogie\)](#)

Ahnen/Genogramm Jan Norman & Monika Schulze

## [Die Ahnen und das Genogramm](#)



Ein Genogramm ist ein Familienstammbaum, in dem die Verhältnisse zwischen den Familienmitgliedern in einer Grafik dargestellt werden.

Der Schwerpunkt eines Genogramms liegt auf den systemischen Aspekten wie Freundschaften, Beziehungen, Harmonien etc.; aber ebenso auf den störenden Arten wie Misstrauen oder Ignoranz.

[Weiterlesen ... Die Ahnen und das Genogramm](#)

Ahnen/Genogramm Jan Norman & Monika Schulze

## [Ahnen-/Genogramm-Aufstellung](#)



Bei der Genogramm-Aufstellung wirken dieselben Energien, wie in einer Aufstellung mit Stellvertretern. Sie findet jedoch in einem geschützten Rahmen statt, da keine Stellvertreter erforderlich sind.

Dazu werden nur die wenigen relevanten Familienmitglieder und der Klient selbst in der Form des Genogramms aufgestellt. Dazu reichen Karton- oder Stoffbögen, die auf dem Boden verteilt werden.

[Weiterlesen ... Ahnen-/Genogramm-Aufstellung](#)